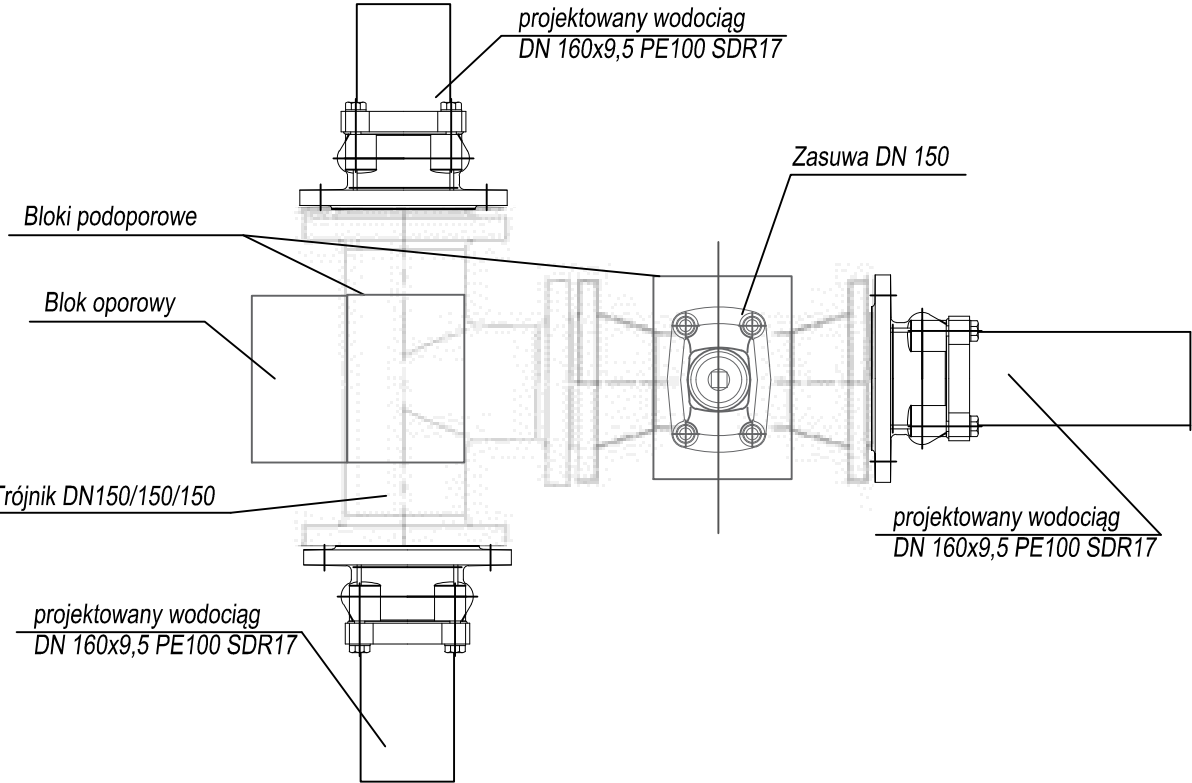
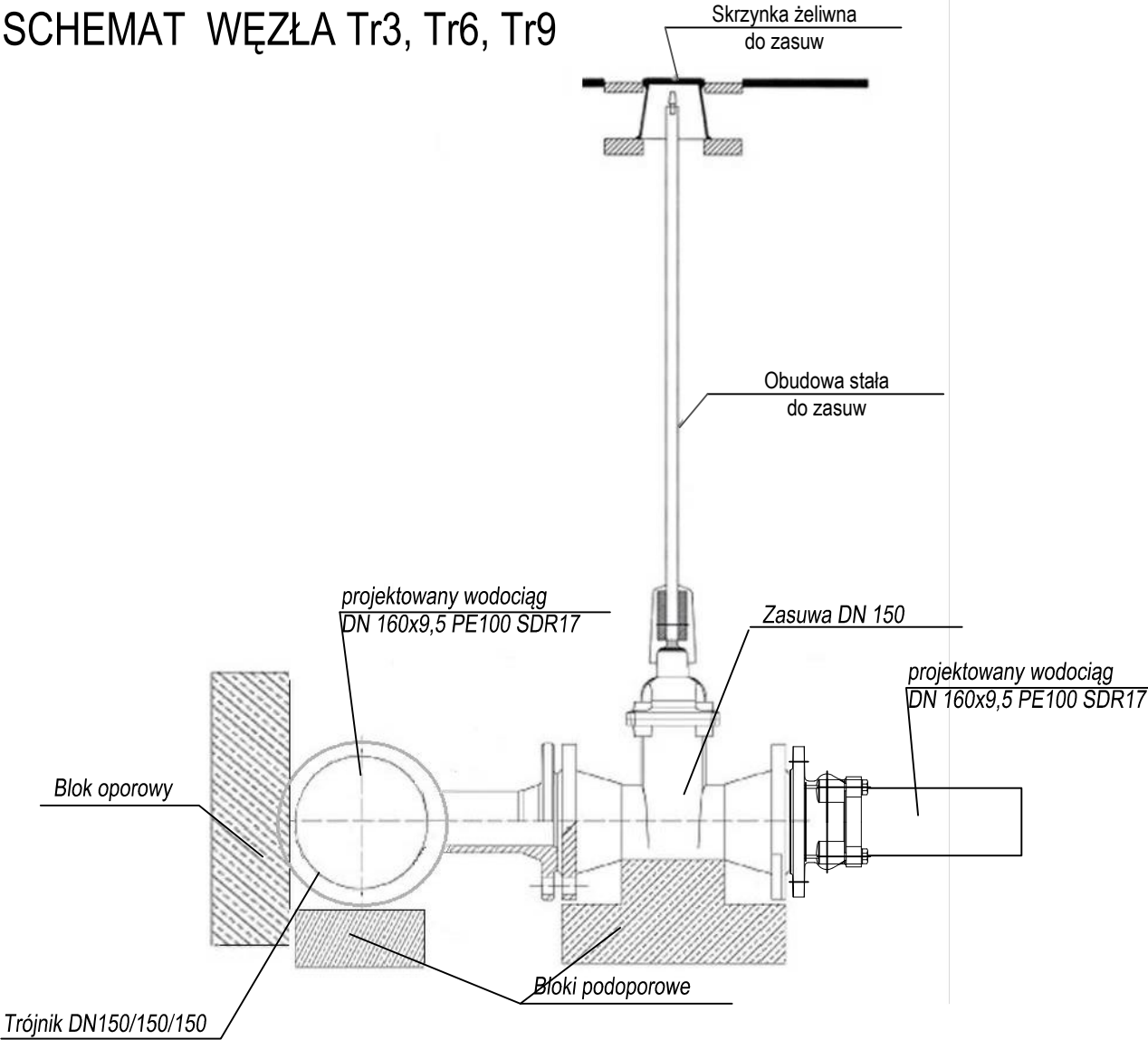
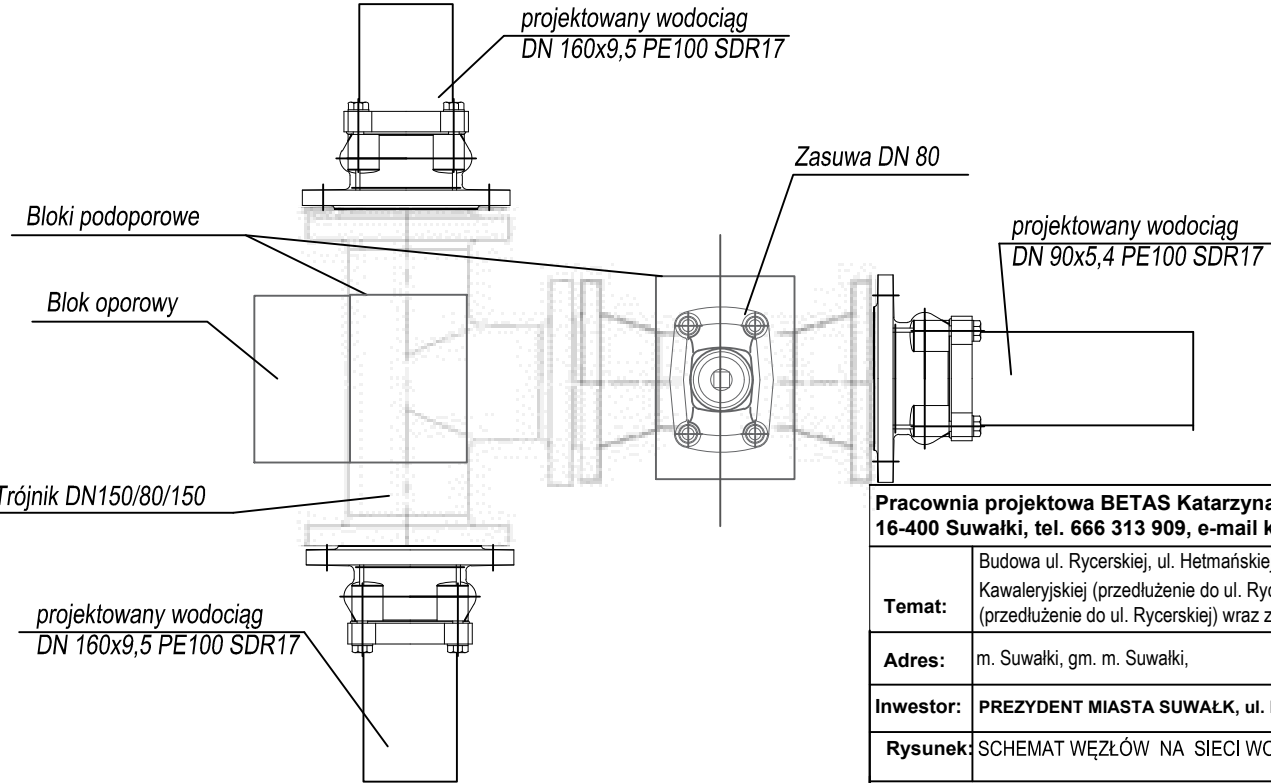
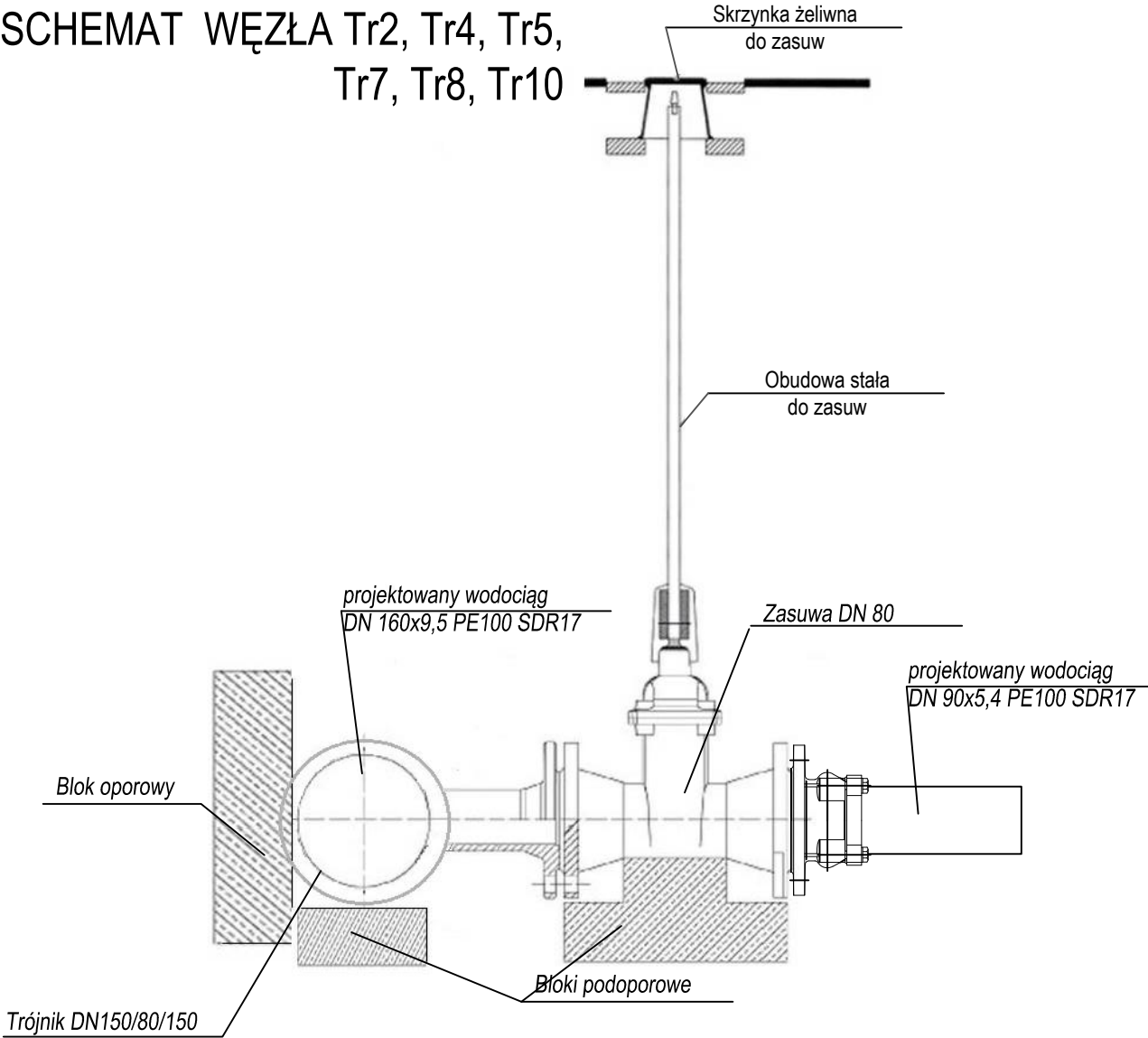


SCHEMAT WĘZŁA Tr3, Tr6, Tr9



SCHEMAT WĘZŁA Tr2, Tr4, Tr5, Tr7, Tr8, Tr10



Pracownia projektowa BETAS Katarzyna Krakos, ul. Kowalskiego 10/22, 16-400 Suwałki, tel. 666 313 909, e-mail kw.betas@gmail.com		
Temat:	Budowa ul. Rycerskiej, ul. Hetmańskiej (przedłużenie do ul. Rycerskiej), ul. Kawalerskiej (przedłużenie do ul. Rycerskiej), ul. Powstańców Śląskich (przedłużenie do ul. Rycerskiej) wraz z niezbędną infrastrukturą techniczną	
Adres:	m. Suwałki, gm. m. Suwałki,	SKALA B/S
Inwestor:	PREZYDENT MIASTA SUWAŁK, ul. Mickiewicza 1, 16-400 Suwałki	
Rysunek:	SCHEMAT WĘZŁÓW NA SIECI WODOCİĄGOWEJ - CZĘŚĆ 2	18.08.22
Zespół projektowy:		
b.sanitarna projektant	mgr inż. Edyta Łysenko PDL/0053/POOS/09	
b.sanitarna sprawdzający	mgr inż. Danuta Piszczatowska SUW-75/90	
		NR RYS. S10